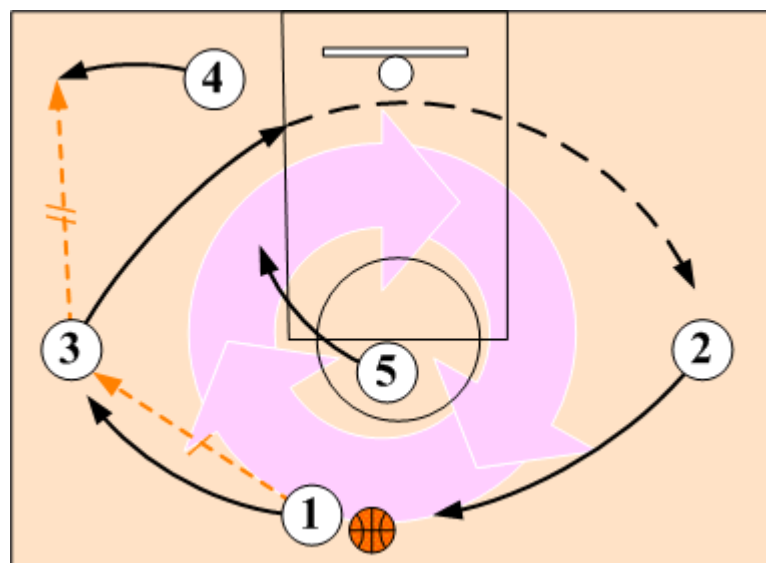




Атакуем ЗОНУ из сайта Hooptactic

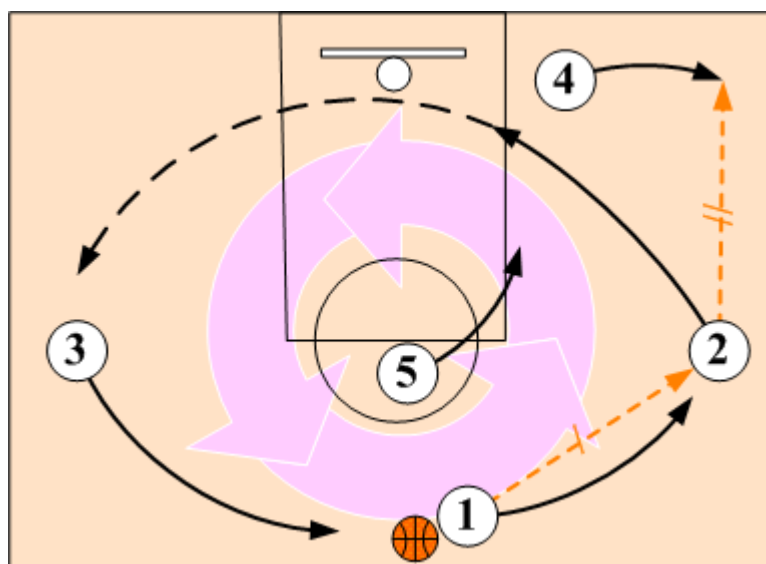
Потребность в успешном нападении против зоны имеет первостепенное значение на всех уровнях игры. Атаковать личную и зонную защиту имеет некоторые нюансы. Атакуя персональную оборону, требуется движения игроков и индивидуальные навыки, тогда как против зоны больше нужно движения мяча, создание треугольников для передачи мяча двум- трем игрокам одновременно, и хорошее чтение этой защиты нападающими. Поэтому, прежде чем принимать какую-либо конкретную схему нападения против зоны, тренеры и игроки должны иметь практические знания основных принципов и методов, необходимых для успешной борьбы с зонной обороной.

Нападение «Часы»



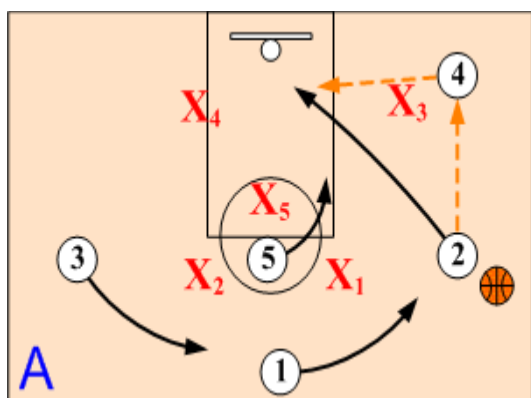
"Часы" есть простое, но очень успешное нападение против зоны. Ему легко обучать, учиться и выполнять. Начинаем из

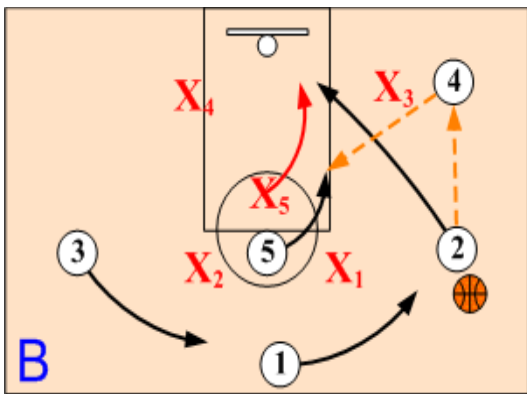
расстановки 1-3-1. Как и против всех систем нападения ключом к успеху - есть чтение защиты и исполнение.



Эту схему можно играть в обе стороны без проблем, используя постоянное перемещение игроков по часовой или против часовой стрелки.

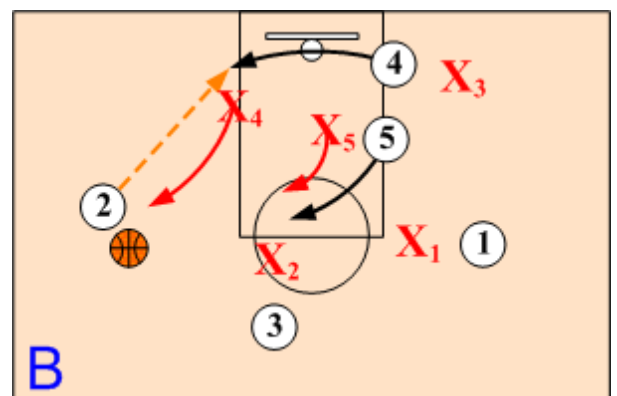
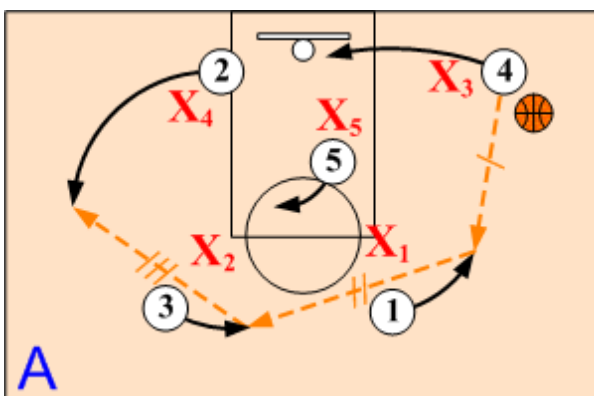
Передача в угол;



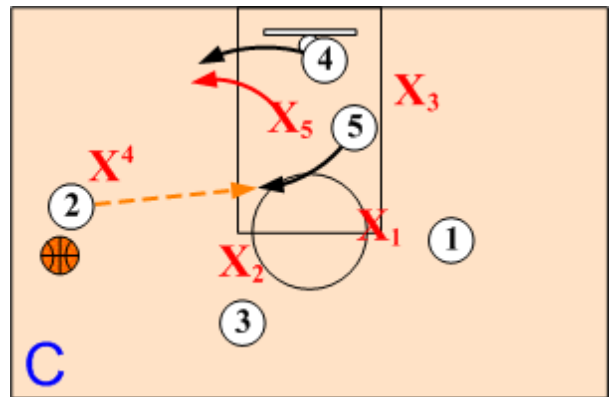


После передачи 4, 2 делает рывок к корзине а 5 заполняет пространство, освободившееся страхующим X5. 4 может передать мяч любому из свободных партнеров.

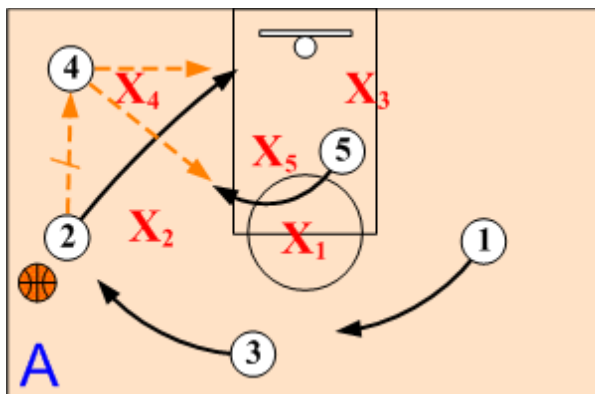
Обратная передача:



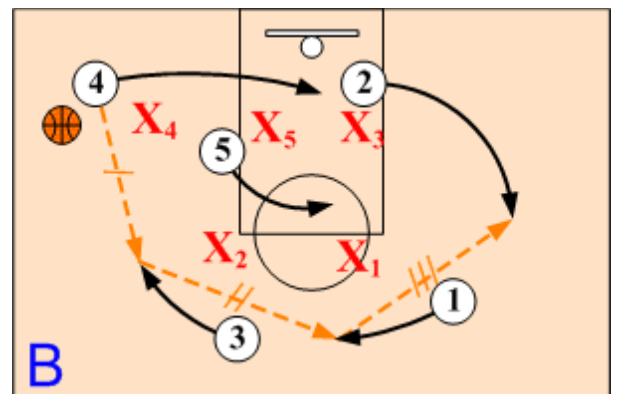
04 делает обратную передачу 01 01 передает 03. 03 передает мяч поднявшемуся вверх 02. 04 делает рывок к корзине 05 подымается к ЛШБ. Возможна передача от 02 к 04 и 05.



Базовые продолжения:

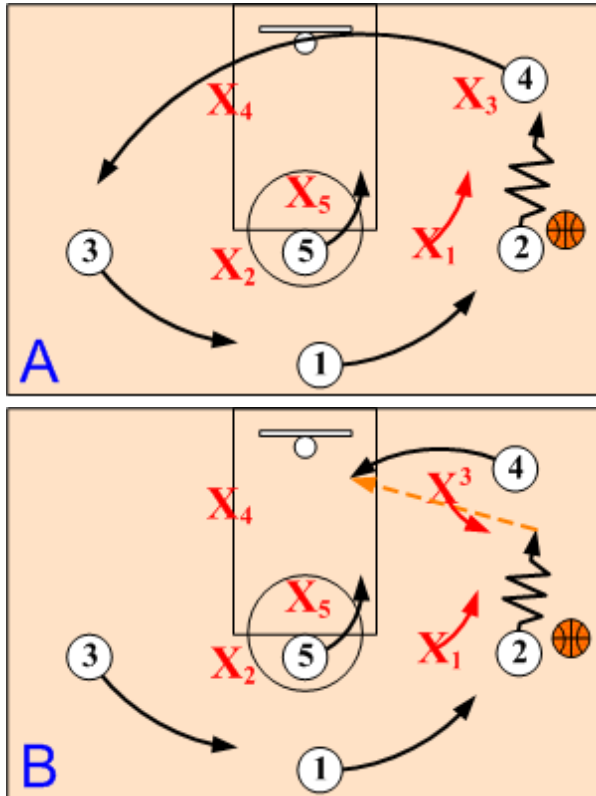


Если 02 не смог передать мяч под корзину 04 или на ЛШБ 05, то 04 уходит в угол, и продолжаем атаку «часы»



Если 04 передал 03, продолжение атаки проходит, как описано выше на схемах при **обратной передаче**.

Вариант с ведением мяча



Схемы А и В X3 перекрыл линию передачи к 04. 02 ведет в угол и может передать мяч 04, когда тот делает рывок зв спину X3.

Когда 04 сделал рывок к корзине, X5 перекрывал линию передачи и сместился к корзине. 02 может передать мяч 05. Когда не возможна передача 05, мяч передачами перемещается на левый край и продолжается атака как показано на **схемах С и Д**

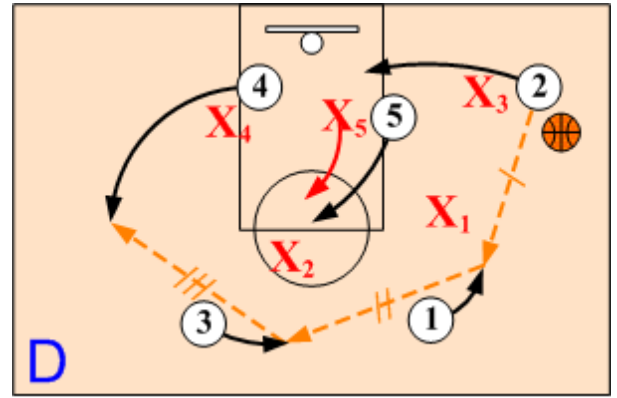
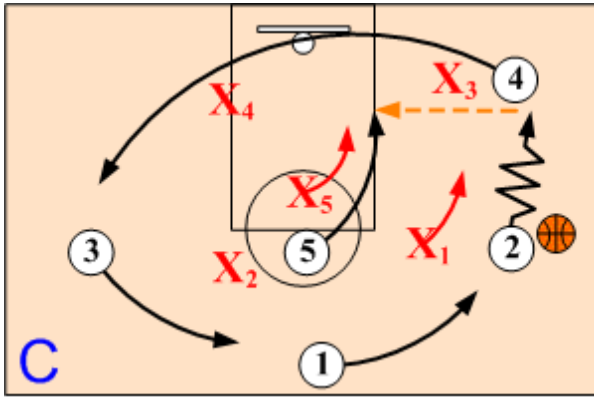
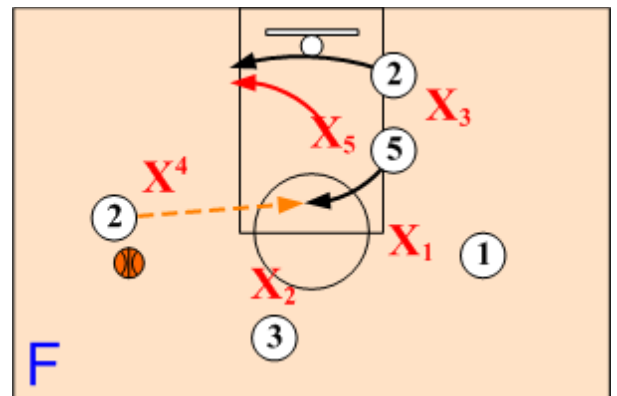
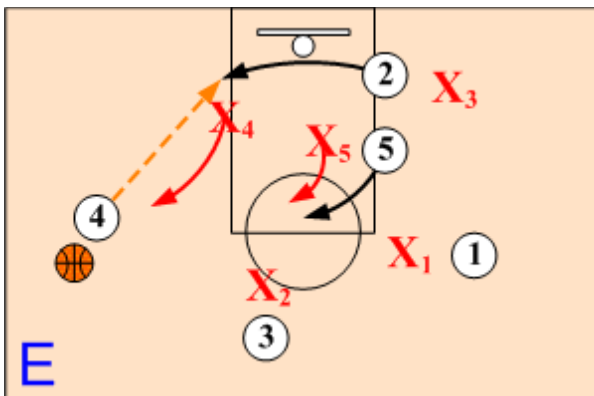


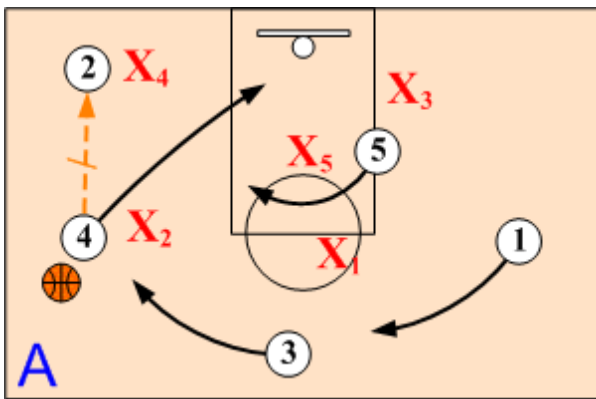
Схема Е Когда 04 открывается на левом краю и получает мяч, X4 подымается вверх на защиту 02 врывается под корзину. 04 может передать 02.

Схема F Когда X5 перекрывает линию передачи от 04 (на схеме ошибочно показан 02) для 02, то 05 подымается к ЛШБ и возможна передача 05.

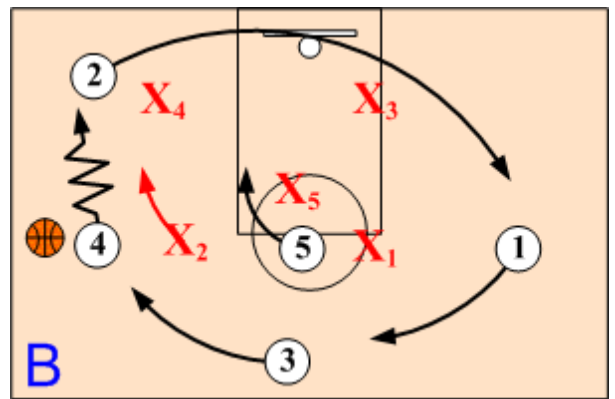


Продолжение:

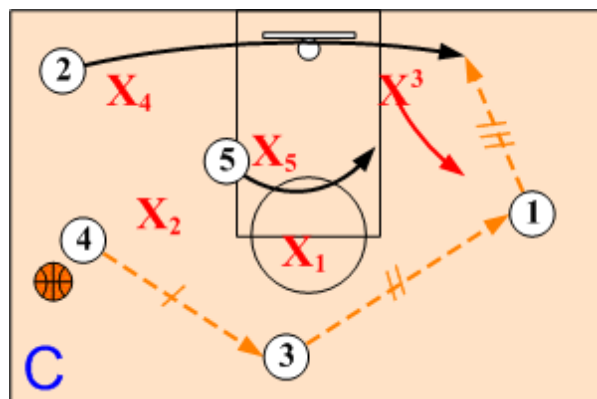
Продолжения атаки при нападении «часы» с передачей от 04 к 02 или ведением 04 в сторону 02 и рывком 02 к корзине.



04 передает 02 и делает рывок корзине.



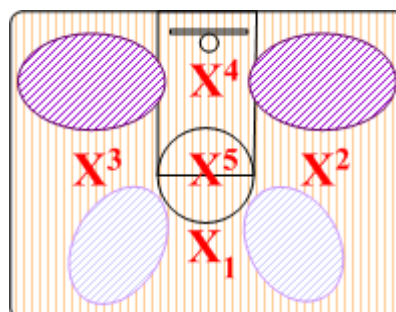
04 ведет мяч в угол а 02 делает рывок к орзине.



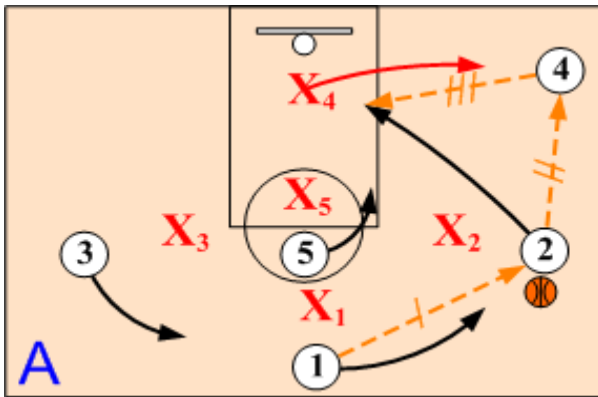
Вариант обратной передачи с продолжение как было описано выше.

Против зоны 1-3-1

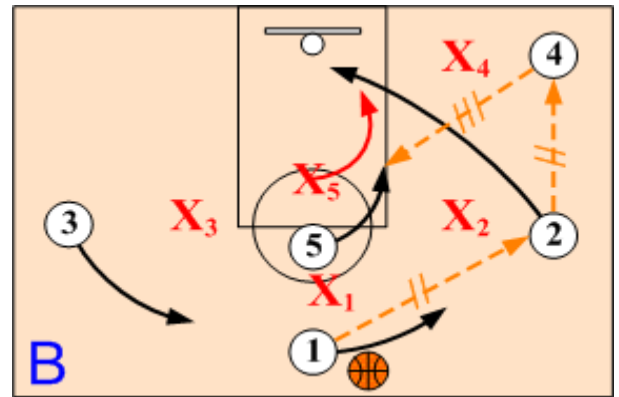
«Часы» хорошая система нападения против зоны 1-3-1.



Слабые места зоны 1-3-1.

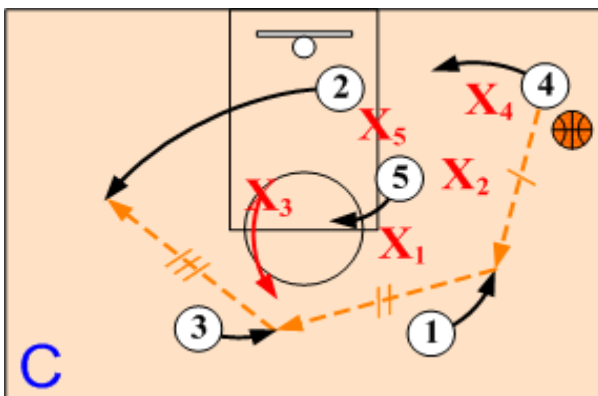


Когда O2 передает мяч в угол, O2 делает рывок к корзине ожидая обратный пас от O4.

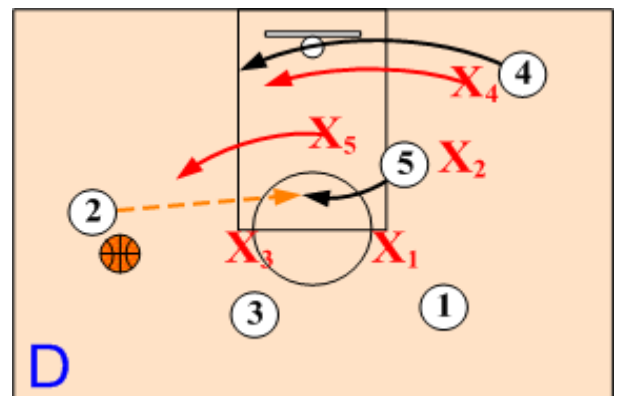


Когда защитник X5 смещается к корзине чтобы перекрыть передачу O2, O4 может передать O5.

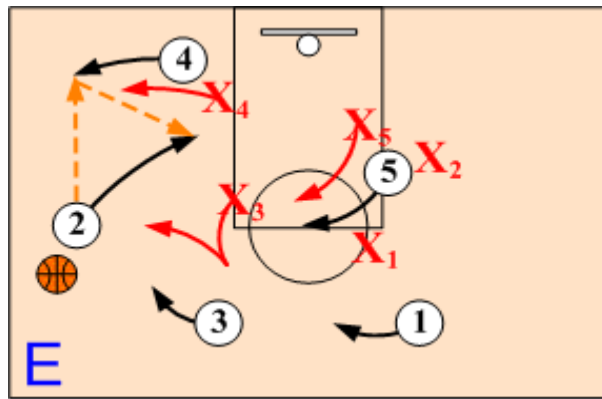
Обратная передача:



Когда O4 не мог передать мяч O2 или O5, O4 делает обратную передачу O1, начиная перевод мяча на слабую сторону.

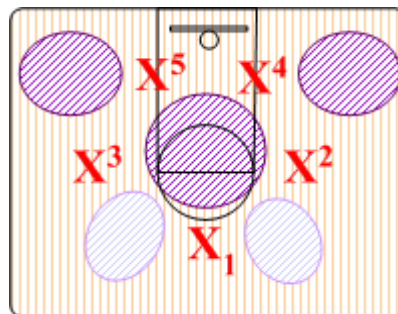


Мяч у O2. Он может передать его O2 или O5 в тот момент, когда X5 переключится на игрока с мячом O2.

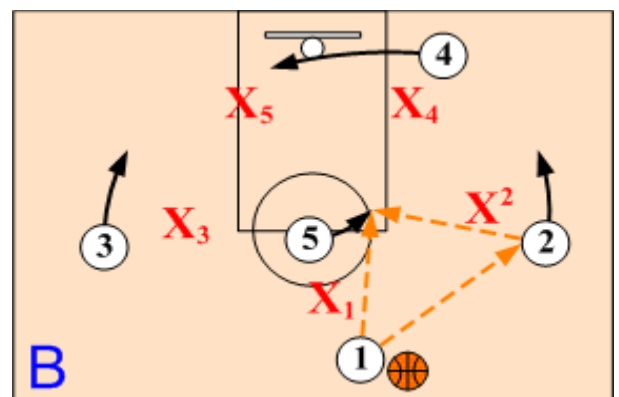
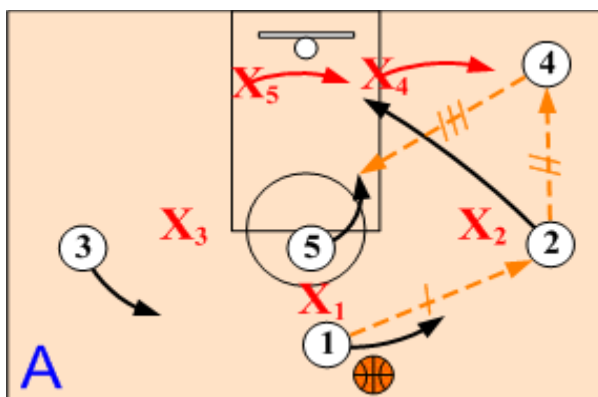


« Часы» продолжают передачей мяча 04 и рывком к корзине 02.

Против зоны 1-2-2



На схеме показаны слабые места зоны 1-2-2. 1-2-2 может быть сильной против дальних бросков на периметре и уязвимой против игроков на ЛШБ. и бросков с углов.

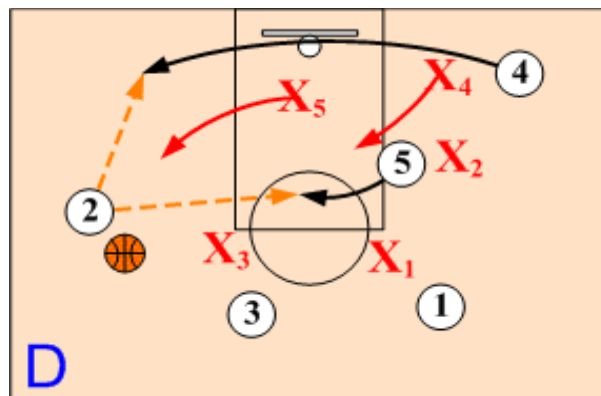
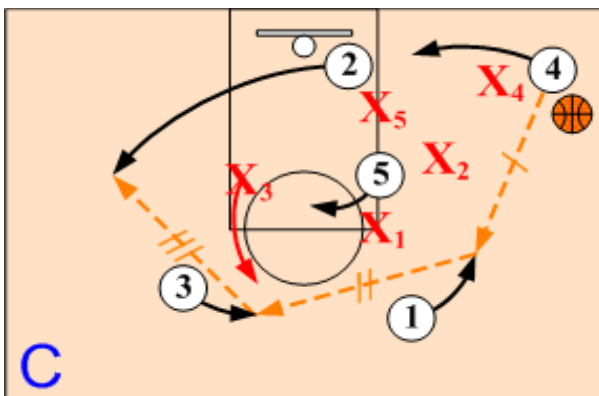


Когда 02 передает мяч в угол, 02 как обычно делает рывок к кольцу. Когда X5 переключается на 02,

01 и 02 так же могут передать мяч 05 читая защиту.

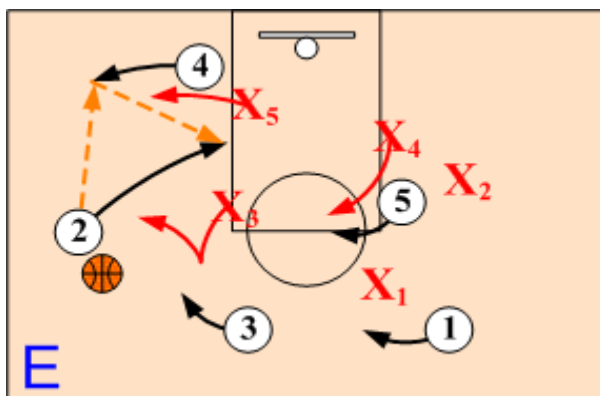
открывается линия передачи от О4 к О5.

Обратная передача:



Когда О4 не может передать О2 или О5, то продолжаем атаку обратной передачей от О4 к О1 и начинаем переводить мяч на слабую сторону к О2.

Х5 делает движение в сторону мяча, освобождая пространство под корзиной. Возможна передача от О2 для О4 или О5.



«Часы» в движении. О2 передал мяч О4. О2 делает свой традиционный рывок к корзине.



Перевод 12-03- 2012 года В.МЕЛЬНИЧУК